

SUPERLIGA
CARNAVALESCA DO BRASIL

CADERNO DE JULGAMENTO

CARNAVAL / 2022

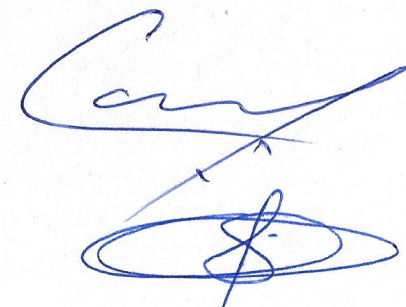
SÉRIE PRATA

QUESITO: Evolução

JULGADOR: Joná Pontes

MAPA DE NOTAS		Quesito:	EVOLUÇÃO	Julgador: <i>JPB</i>
Escola de Samba	NOTA			
	Número	Número por extenso		
GRES ARAME DE RICARDO	10	DEZ		
GRES SERENO DE CAMPO GRANDE	10	DEZ		
GRES INDEPEND. DA PRAÇA DA BANDEIRA	9,9	NOVE VÍRGULA NOVE		
GRES RAÇA RUBRO NEGRA	9,9	NOVE VÍRGULA NOVE		
GRES ARRANCO DO ENGENHO DE DENTRO	10	DEZ		
GRES INDEPENDENTES DE OLARIA	9,9	NOVE VÍRGULA NOVE		
GRES RENASCER DE JACAREPAGUÁ	9,8	NOVE VÍRGULA OITO		
GRES IMPERIO DA UVA	9,9	NOVE VÍRGULA NOVE		
ACADÊMICOS DA DIVERSIDADE	9,9	NOVE VÍRGULA NOVE		
GRES DIFÍCIL É O NOME	9,5	NOVE VÍRGULA CINCO		
BOTAFOGO SAMBA CLUBE	9,9	NOVE VÍRGULA NOVE		

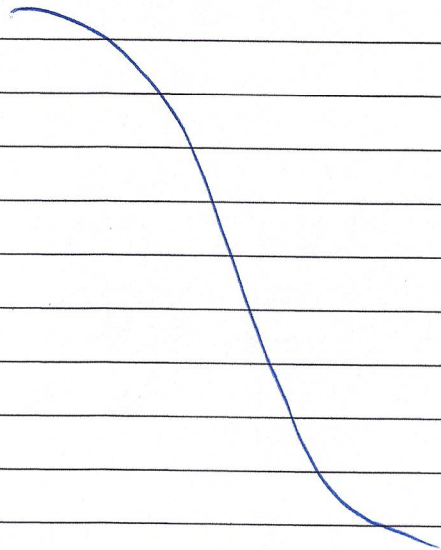
Assinatura do Julgador:

Loni Pontes


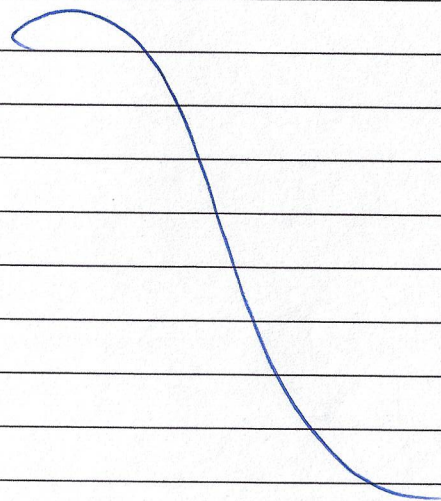
JUSTIFICATIVA

GRUPO SÉRIE PRATA

GRES ARAME DE RICARDO

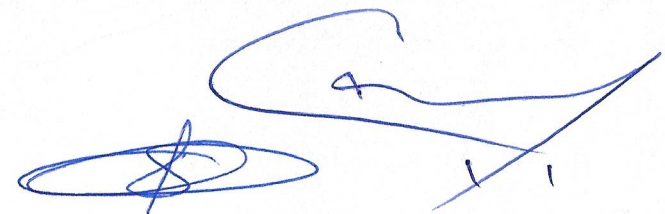


GRES SERENO DE CAMPO GRANDE



GRES INDEPENDENTES DA PRAÇA DA BANDEIRA

De acordo com os critérios técnicos do manual de fulgader, a acumulação foi prefuncionada ao passar na frente do módulo nº 4, devido as alas 5 e 6 perder a fluência por espaçamento das mesmas.



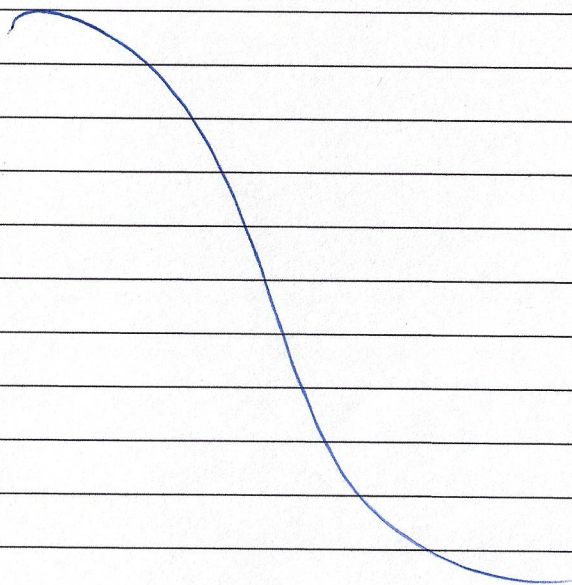
JUSTIFICATIVA

GRUPO SÉRIE PRATA

GRES RAÇA RUBRO NEGRA

De acordo com os critérios técnicos do manual do fulgador, a agremiação foi penalizada devido as alas 3 e 4 passarem na frente do módulo nº 4 com espaçamento entre elas.

GRES ARRANCO DO ENGENHO DE DENTRO



GRES INDEPENDENTES DE OLARIA

De acordo com o manual do fulgador a evolução da escada foi prejudicada, quando as alas 2, 3 e 5 passaram no módulo nº 4 misturadas e não mantiveram o espaçamento entre as mesmas.

A handwritten signature or mark in blue ink, consisting of a circle with a stylized 'S' or 'Z' shape inside.

A handwritten signature or mark in blue ink, featuring a long, sweeping horizontal stroke with a diagonal line crossing it from the bottom right.

JUSTIFICATIVA

GRUPO SÉRIE PRATA

GRES RENASCER DE JACAREPAGUÁ

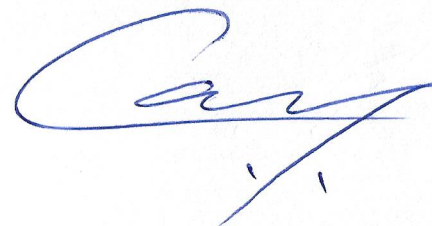
De acordo com os critérios técnicos do manual do fulgoador, Quando a agremiação passou na frente do módulo nº 4, as alas 3, 4, 5, 7 e 13 passaram sem empolgação, animação e comprometimento a evolução da mesma.

GRES IMPERIO DA UVA

De acordo com os critérios técnicos do manual do fulgoador, as alas 3, 4 e 5 ao passar pelo módulo nº 4 estavam caminhando sendo assim a agremiação foi penalizada.

ACADÊMICOS DA DIVERSIDADE

De acordo com o manual do fulgoador, ao passar na frente do módulo nº 4 a agremiação foi prejudicada devido as alas 1 e 2 estarem misturadas, sendo assim a escola foi penalizada.



JUSTIFICATIVA

GRUPO SÉRIE PRATA

GRES DIFÍCIL É O NOME

De acordo com os critérios técnicos do manual do julgador, a acumulação passou com sua totalidade de componentes sem vibração, empolgação, falta de espaçamento técnico entre as alas, as alas das bruiamas e passistas passaram num ritmo acelerado, sendo assim a escola foi penalizada.

BOTAFOGO SAMBA CLUBE

De acordo com o manual do julgador, a 1ª ala ao passar na frente do módulo nº 4, estava sem evoluir, sendo assim a acumulação foi penalizada.



OBSERVAÇÕES FINAIS

SERIE PRATA

