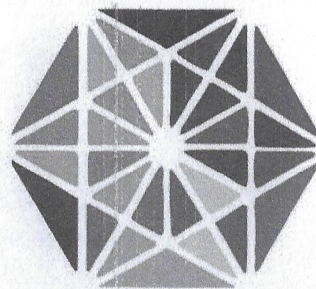


114



SUPERLIGA
CARNAVALESCA DO BRASIL

CADERNO DE JULGAMENTO

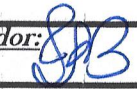
CARNAVAL / 2022

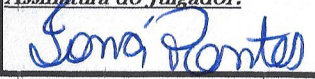
SÉRIE PRATA 2º NOITE

QUESITO: Evolução

JULGADOR: Lana Pontes

Escola de Samba	Quesito: EVOLUÇÃO	
	NOTA	
	Número	Número por extenso
GRES ALEGRIA DO AZUL	10	DEZ
GRES ACADÊMICOS DA ROCINHA	10	DEZ
GRES UNIDOS DA VILLA RICA	9.9	NOVE VÍRGULA NOVE
GRES CAPRICHOSOS DE PILARES	10	DEZ
GRES UNIÃO DE JACAREPAGUÁ	10	DEZ
GRES LEÃO DE NOVA IGUAÇU	9.9	NOVE VIRGULA NOVE
GRES UNIDOS DE VILA SANTA TEREZA	10	DEZ
GRES UNIDOS DA VILA KENNEDY	9.9	NOVE VÍRGULA NOVE
GRES UNIÃO DE MARICÁ	9.8	NOVE VÍRGULA OITO
GRES UNIÃO DE PARQUE CURICICA	10	DEZ
GRES ROSA DE OURO	10	DEZ
GRES ACADÊMICOS DA ABOLIÇÃO	10	DEZ
UNIÃO DO PARQUE ACARI	9.9	NOVE VIRGULA NOVE
GRES UNIDOS DO JACAREZINHO	9.8	NOVE VÍRGULA OITO

Julgador: 

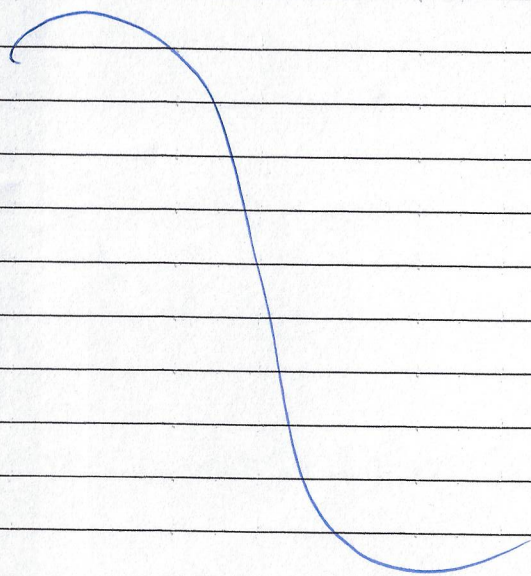
Assinatura do Julgador:




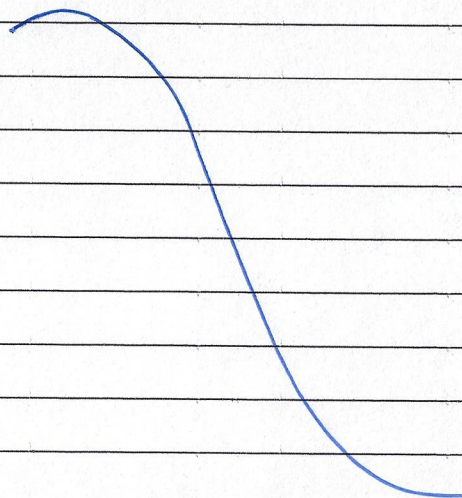
JUSTIFICATIVA

SÉRIE PRATA 2ª NOITE

GRES ALEGRIA DA ZUL



GRES ACADÊMICOS DA ROCINHA



GRES UNIDOS DA VILLA RICA

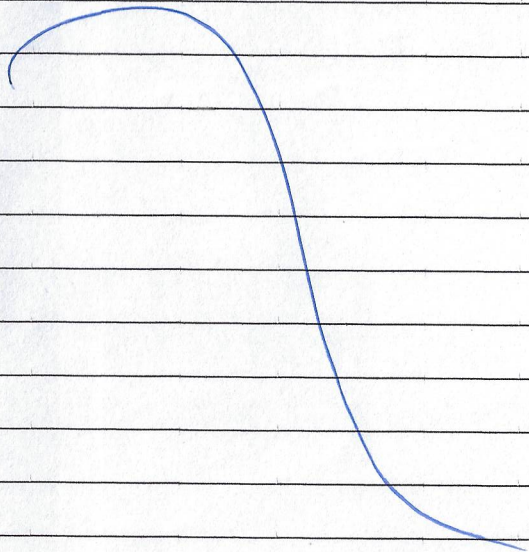
De acordo com os critérios técnicos do manual de furação, a evolução da aprendizagem foi prejudicada pela as alas 1, 3 e 5 durante a passagem na frente do módulo nº 4, não apresentou empolgação e vibrações, interferindo na evolução da escola.

A handwritten signature in blue ink, consisting of a large, stylized 'C' followed by a series of loops and a long horizontal stroke.

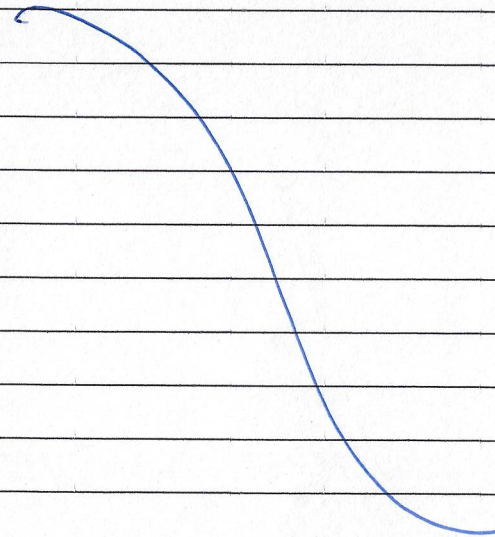
JUSTIFICATIVA

SÉRIE PRATA 2ª NOITE

GRES CAPRICHOSOS DE PILARES




GRES UNIÃO DE JACAREPAGUÁ



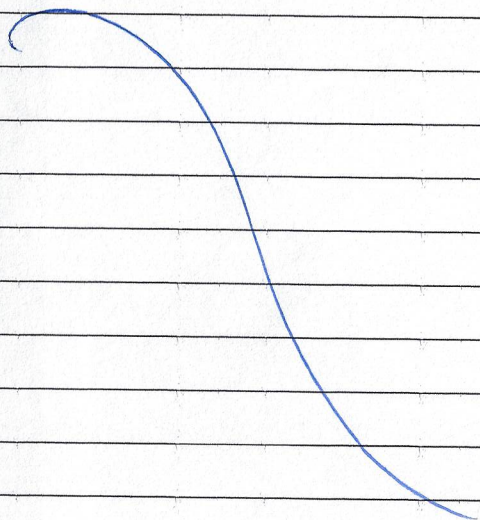
GRES LEÃO DE NOVA IGUAÇU

De acordo com os critérios técnicos do manual do julgador, a acumulação durante sua passagem na frente do módulo nº 4, não demonstrou empolgação e vibração, preferindo a evasão, sendo assim a escola foi penalizada.



JUSTIFICATIVA
SÉRIE PRATA 2ª NOITE

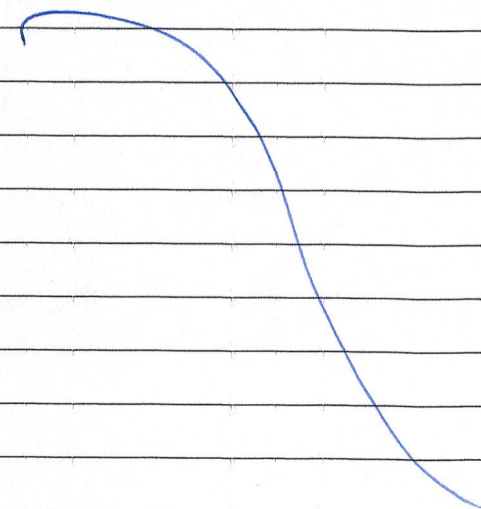
GRES UNIDOS DE VILA SANTA TEREZA



GRES UNIDOS DA VILA KENNEDY



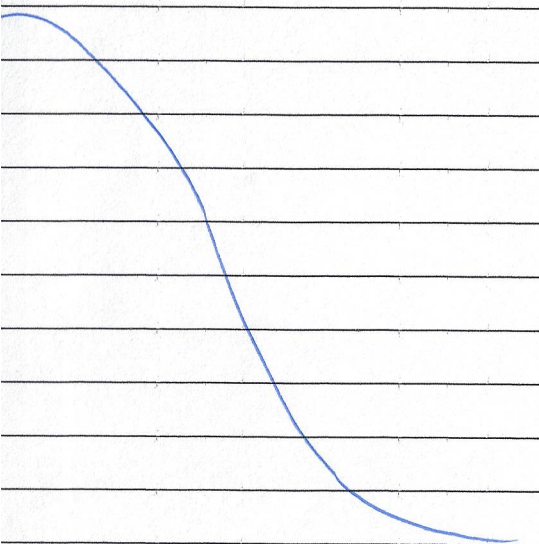
GRES UNIÃO DE MARICÁ



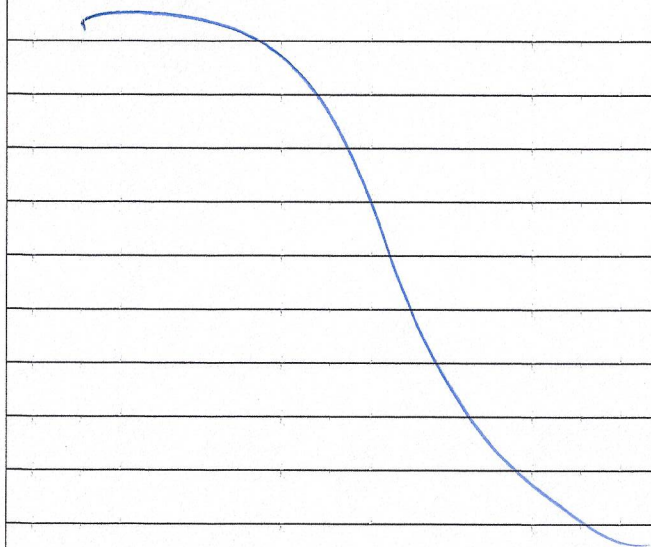
Handwritten signature and stamp.

JUSTIFICATIVA
SÉRIE PRATA 2ª NOITE

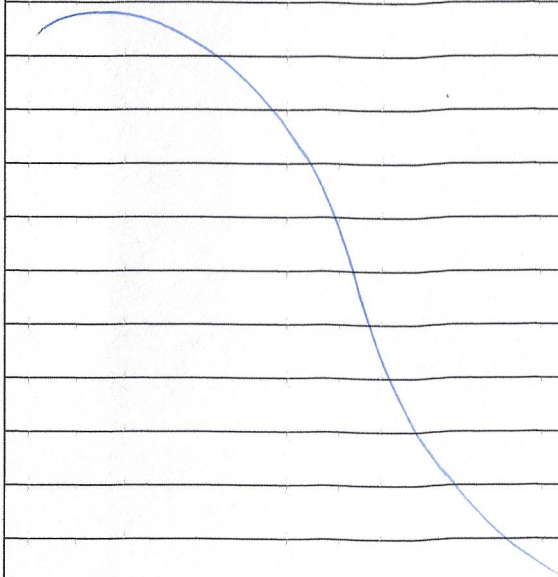
UNIÃO DO PARQUE CURICICA



° GRES ROSA DE OURO



GRES ACADÊMICOS DA ABOLIÇÃO



Handwritten signature and a circular stamp in blue ink, located at the bottom right of the page.

JUSTIFICATIVA
SÉRIE PRATA 2ª NOITE

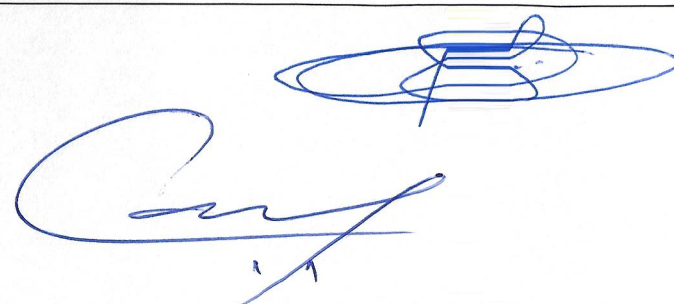
UNIÃO DO PARQUE ACARI

durante sua passagem na frente do módulo nº 4 a agremiação não apresentou empolgamento e participação dos participantes nas alas 1 e 2.

De acordo com o manual do fulgador a agremiação foi penalizada.

GRES UNIDOS DO JACAREZINHO

De acordo com os critérios técnicos do manual do fulgador, as alas 4, 5, 6 e 9 passaram correndo na frente do módulo nº 4 e a ala 10 passou com clareza no meio da ala. Sendo assim a agremiação foi penalizada.



A handwritten signature in blue ink is located at the bottom right of the page. Above the signature is a circular stamp, also in blue ink, which appears to be a seal or official mark. The signature is stylized and somewhat cursive.

OBSERVAÇÕES FINAIS

SERIE PRATA 2ª NOITE

