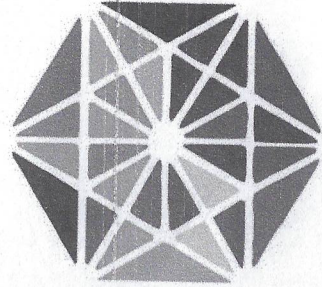


43



SUPERLIGA
CARNAVALESCA DO BRASIL

CADERNO DE JULGAMENTO

CARNAVAL / 2022

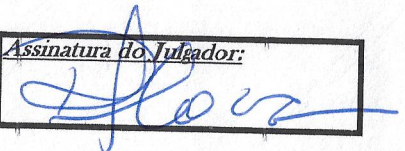
SÉRIE PRATA 2º NOITE

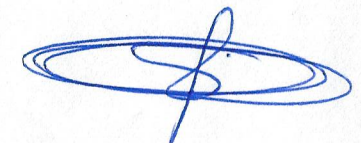
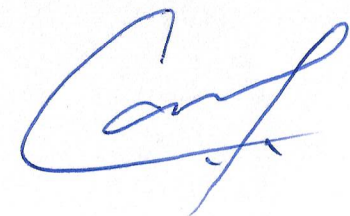
QUESITO: MESTRE SALA E PORTA BANDEIRA

JULGADOR: PLINIO FLORES

MAPA DE NOTAS		<i>Quesito:</i> CASAL MS E PB	
<i>Escola de Samba</i>	NOTA		
	<i>Número</i>	<i>Número por extenso</i>	
GRES ALEGRIA DO AZUL	9.9	nove ponto nove	
GRES ACADÊMICOS DA ROCINHA	10	dez	
GRES UNIDOS DA VILLA RICA	9.9	nove ponto nove	
GRES CAPRICHOSOS DE PILARES	10	dez	
GRES UNIÃO DE JACAREPAGUÁ	10	dez	
GRES LEÃO DE NOVA IGUAÇU	10	dez	
GRES UNIDOS DE VILA SANTA TEREZA	10	dez	
GRES UNIDOS DA VILA KENNEDY	9.9	nove ponto nove	
GRES UNIÃO DE MARICÁ	10	dez	
GRES UNIÃO DE PARQUE CURICICA	9.9	nove ponto nove	
GRES ROSA DE OURO	10	dez	
GRES ACADÊMICOS DA ABOLIÇÃO	9.9	nove ponto nove	
UNIÃO DO PARQUE ACARI	10	dez	
GRES UNIDOS DO JACAREZINHO	10	dez	

Julgador: **PLINIO FLORES**

Assinatura do Julgador:


JUSTIFICATIVA
SÉRIE PRATA 2ª NOITE

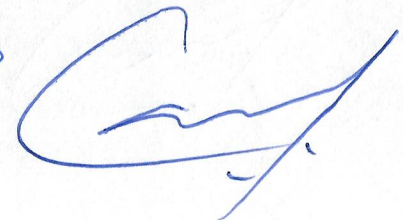
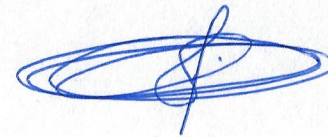
GRES ALEGRIA DA ZUL 9.9

Segundo os critérios do manual do julgador, o casal se concentrou mais na parte cênica deixando de executar movimentos obrigatórios

GRES ACADÊMICOS DA ROCINHA

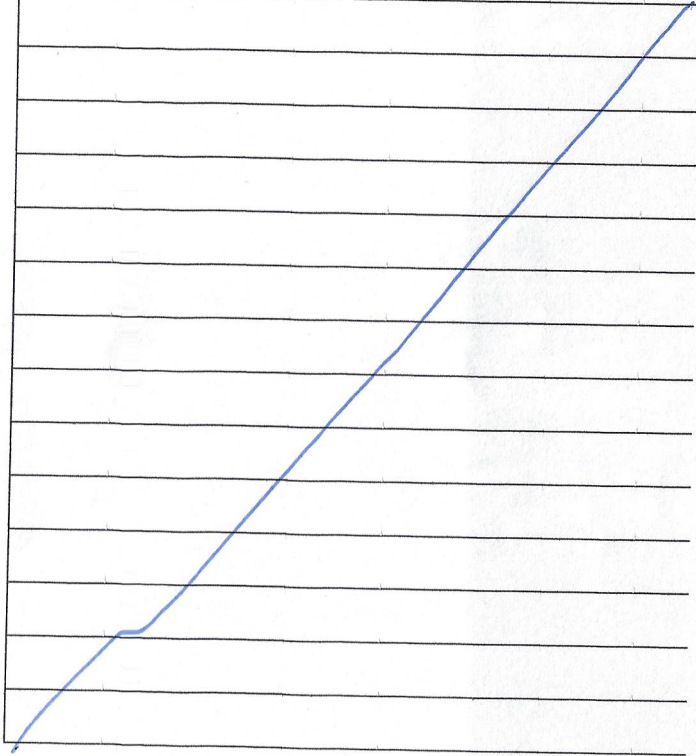
GRES UNIDOS DA VILLA RICA 9.9

Segundo os critérios do manual do julgador, o Mestre Sala executou movimentos bruscos, prejudicando a elegância e harmonia do casal

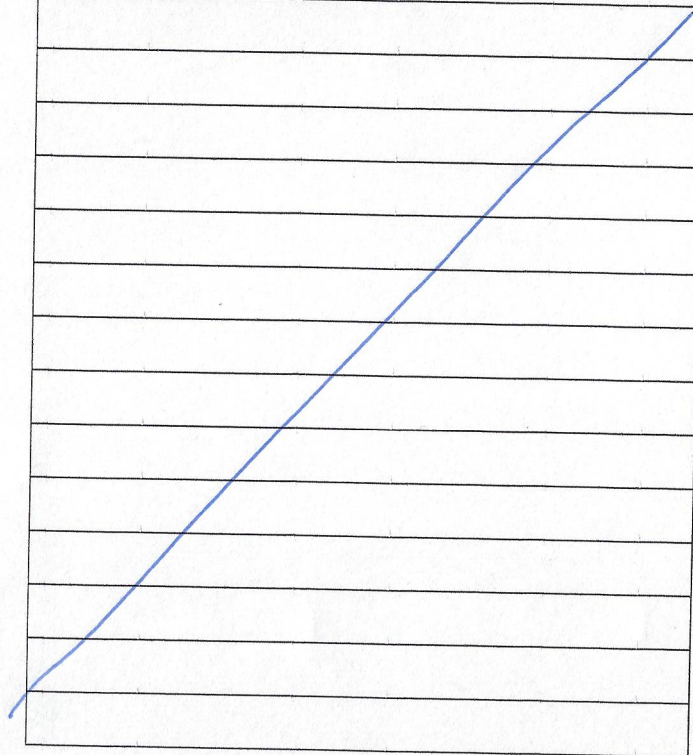


JUSTIFICATIVA
SÉRIE PRATA 2ª NOITE

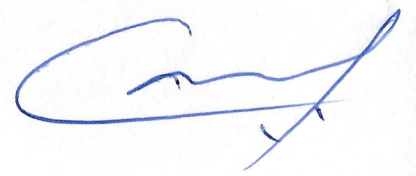
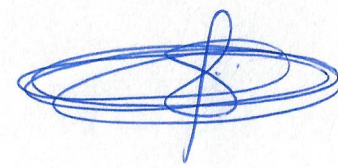
GRES C-APRICHOSOS DE PILARES



GRES UNIÃO DE JACAREPAGUÁ

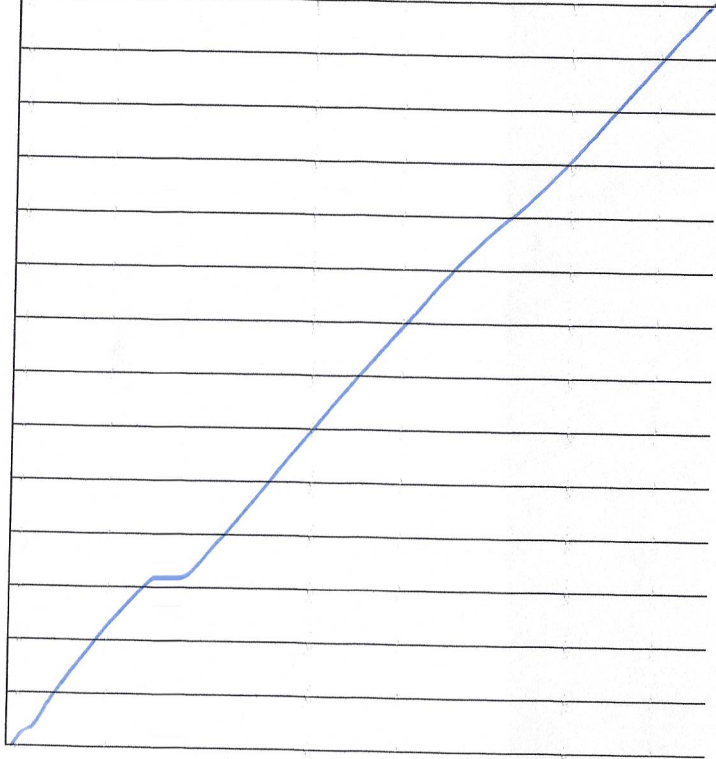


GRES LEÃO DE NOVA IGUAÇU



JUSTIFICATIVA
SÉRIE PRATA 2ª NOITE

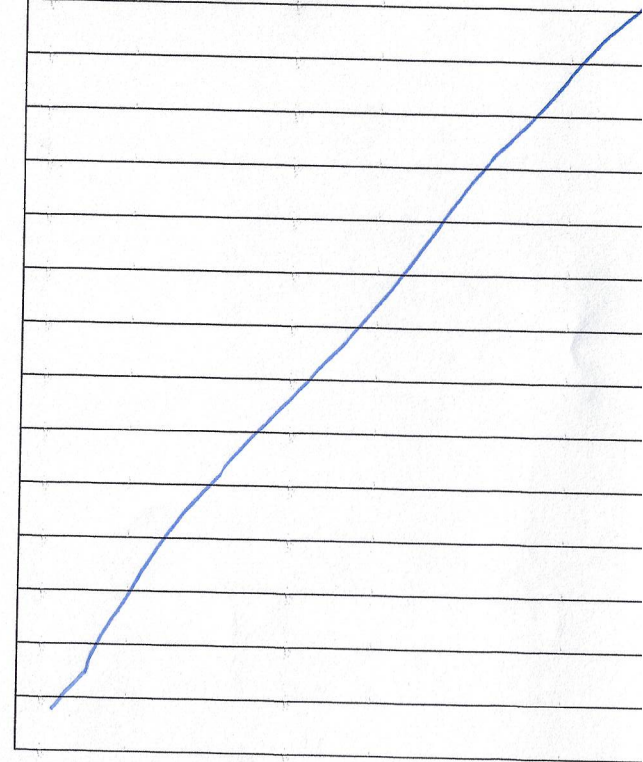
GRES UNIDOS DE VILA SANTA TEREZA



GRES UNIDOS DA VILA KENNEDY

Seguindo os critérios do manual do julgador, o mestre sala executava movimentos com falta de elegância e leveza, prejudicando a harmonia da apresentação do casal

GRES UNIÃO DE MARICÁ



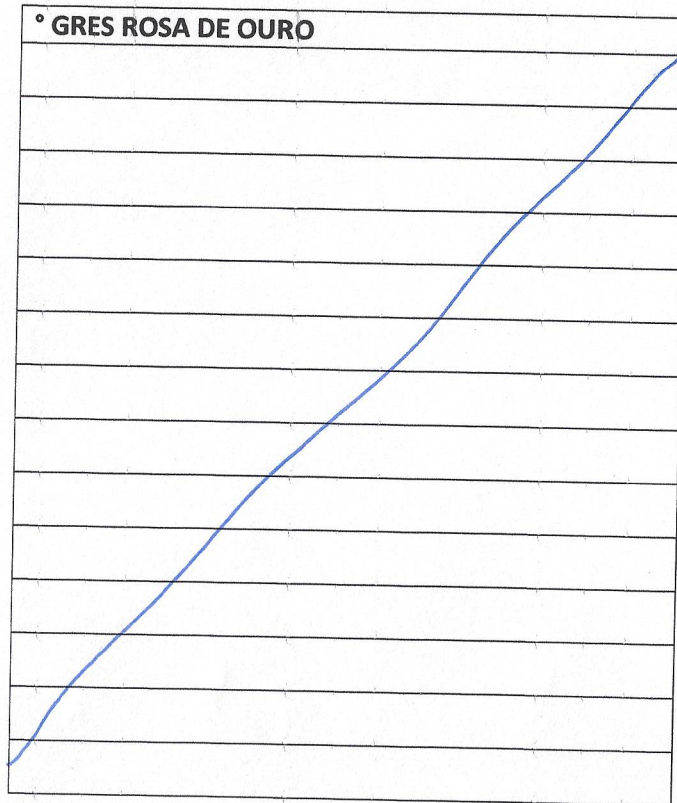
JUSTIFICATIVA

SÉRIE PRATA 2ª NOITE

GRES UNIÃO DO PARQUE CURICICA 9.9

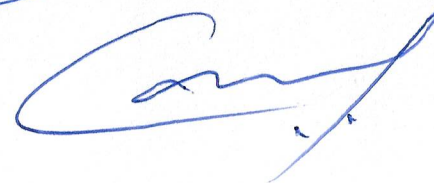
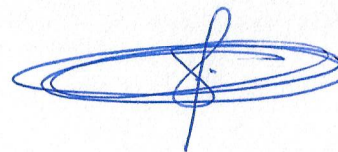
Seguindo os critérios do manual do Julgador, a desarmonia entre os movimentos do casal, prejudicou a apresentação, fazendo com que o Mestre sala fosse atingido no rosto e no seu adereço de cabeça pelo pavilhão da escola

° GRES ROSA DE OURO



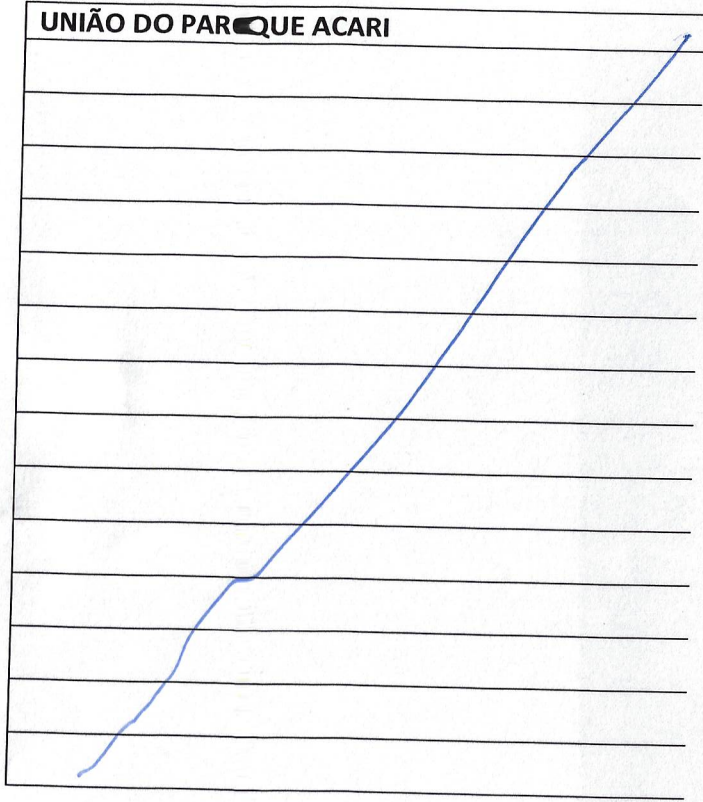
GRES ACADÊMICOS DA ABOLIÇÃO 9.9

Seguindo os critérios do manual do Julgador, o adereço de cabeça do Mestre sala e da Porta Bandeira prejudicou a harmonia e a elegância dos movimentos da apresentação do casal.

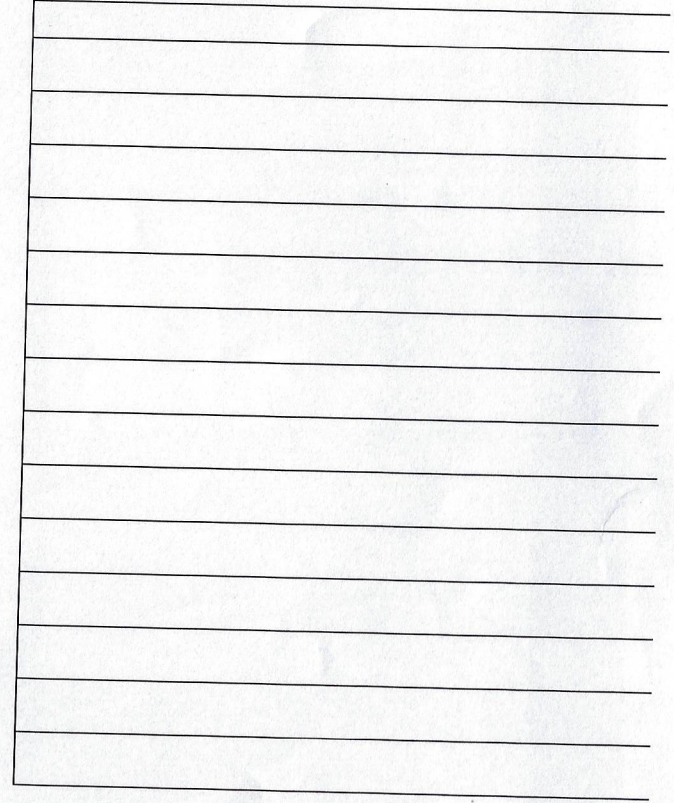
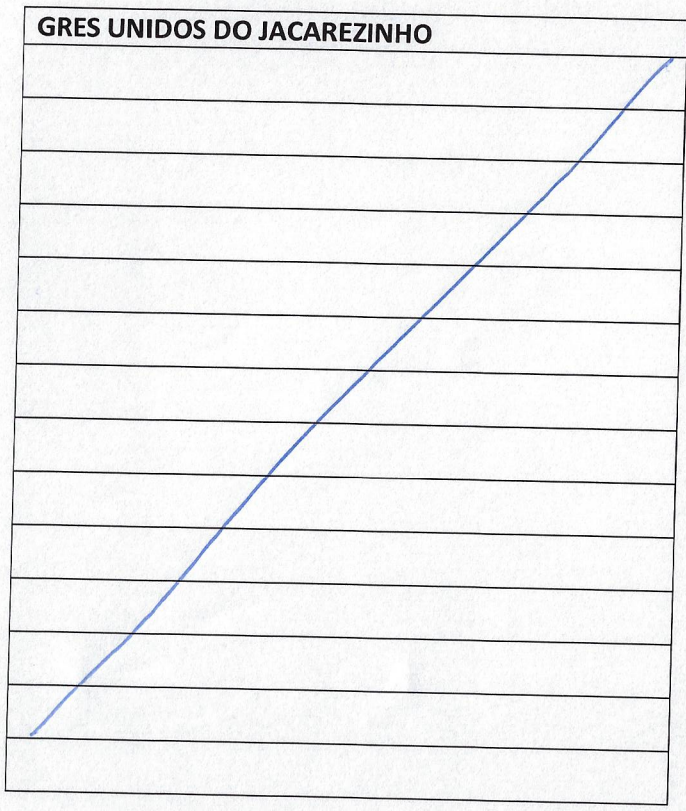


JUSTIFICATIVA
SÉRIE PRATA 2ª NOITE

UNIÃO DO PARQUE ACARI



GRES UNIDOS DO JACAREZINHO



OBSERVAÇÕES FINAIS

SERIE PRATA 2ª NOITE

